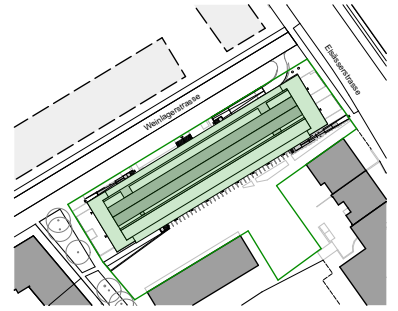
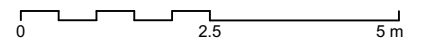
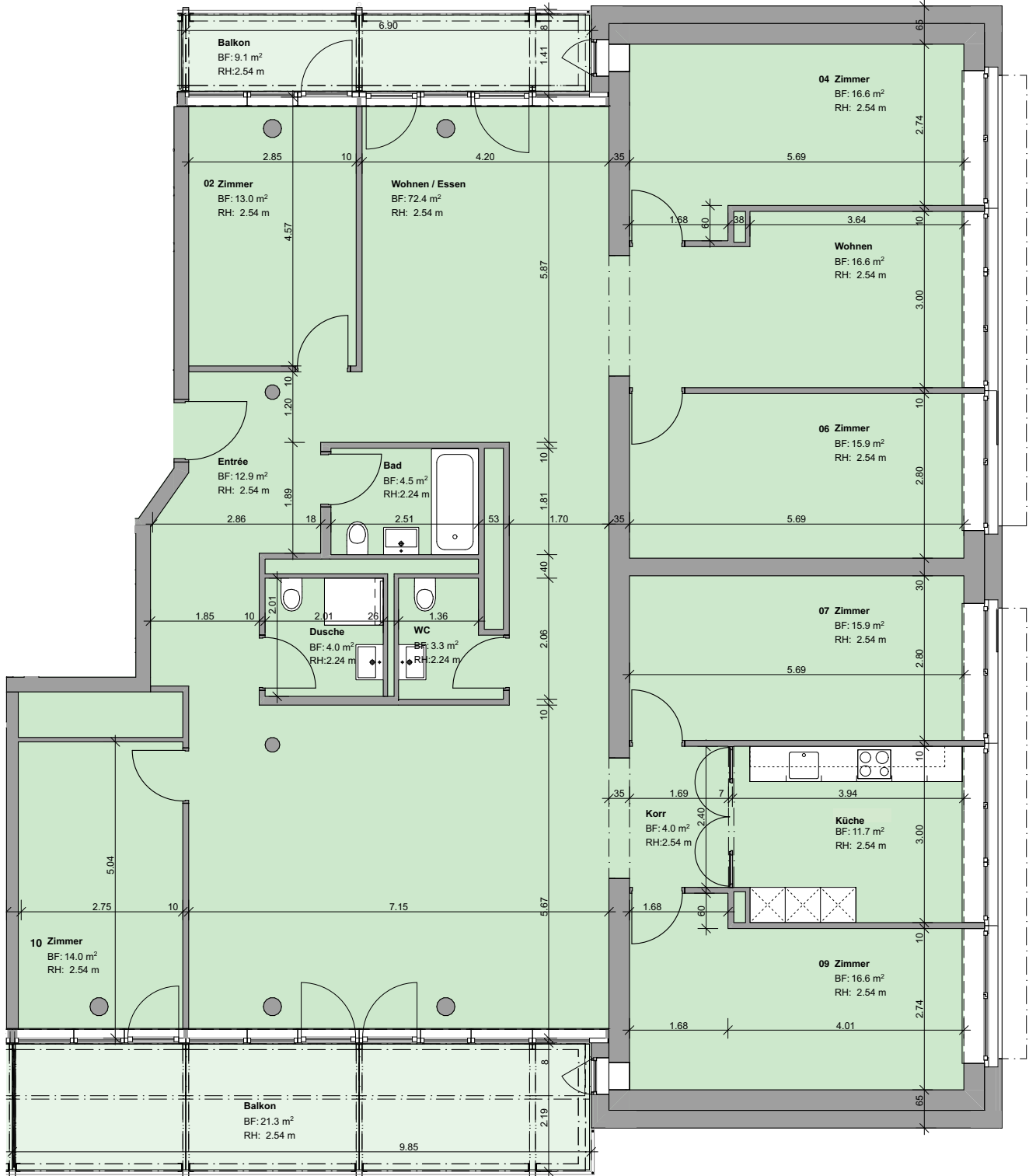


Vermietungsplan

Liegenschaft: Weinlagerstrasse 11, 4056 Basel
 Objektnummer: WG
 Objekt: 7.5 Zimmer - Wohnung mit ca. 222 m²
 Geschoss: 4. Obergeschoss



Lageplan 1:2'500



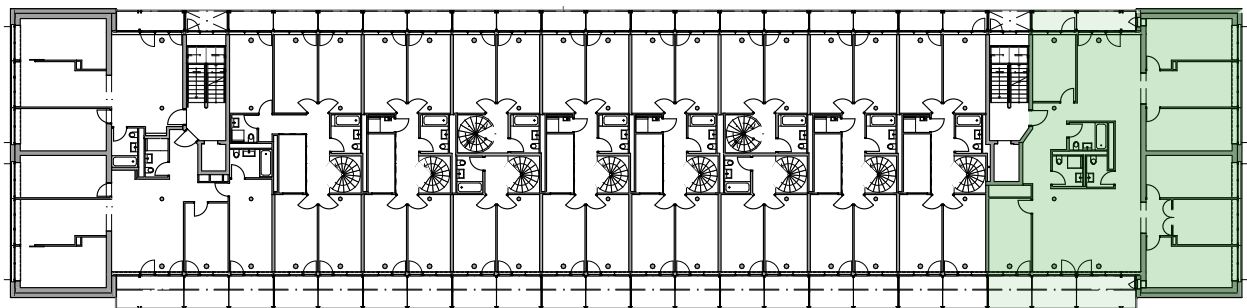
Legende
 Wohnungsplan Massstab 1:100
 Alle Masse sind ca. Masse

Vermietungsplan

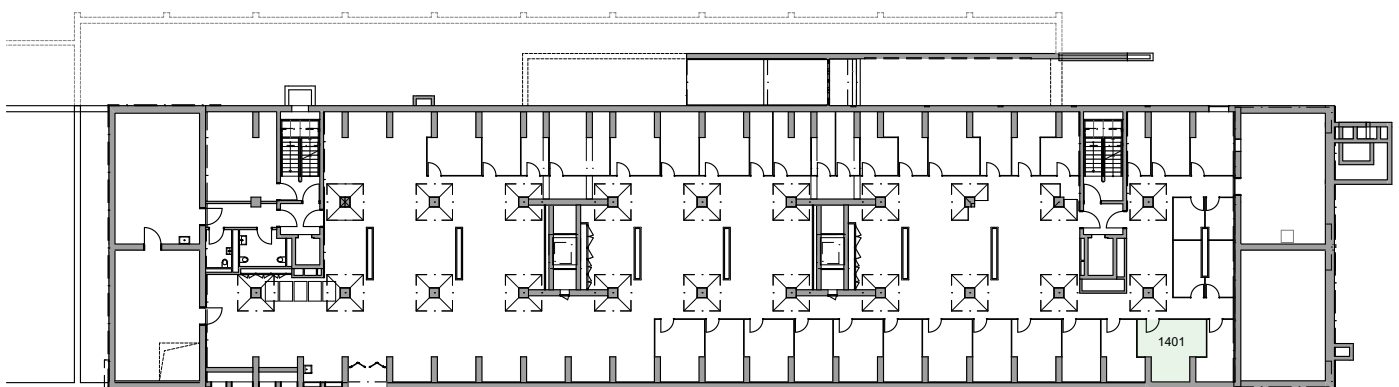
Liegenschaft: Weinlagerstrasse 11, 4056 Basel
Objektnummer: WG
Objekt: 7.5 Zimmer - Wohnung mit ca. 222 m²
Geschoss: 4. Obergeschoss



Lageplan 1:2'500



4. Obergeschoss



1. Untergeschoss

Dazugehörige Flächen
Keller (NNF) **15.6 m²**



Legende
Wohnungsplan Massstab 1:500
Alle Masse sind ca. Masse