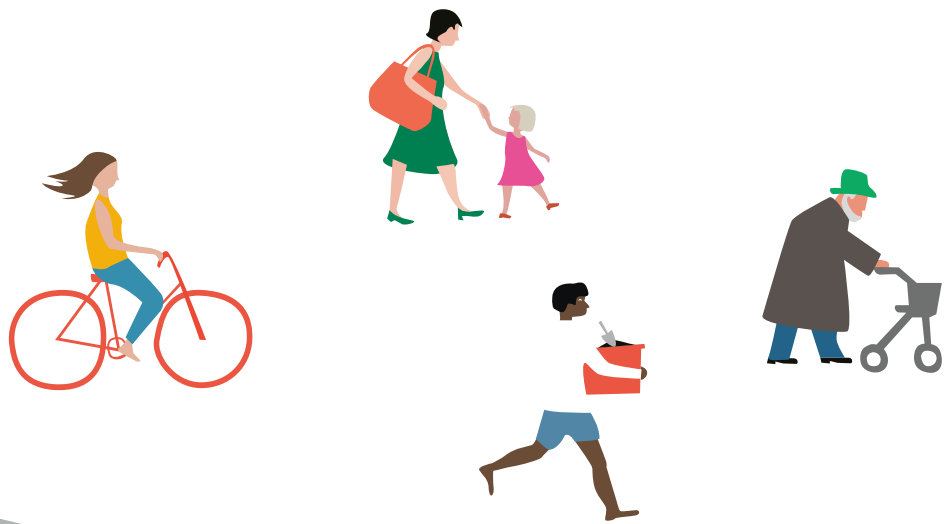


Die Höfe der Erlenmatt Ost mitgestalten



Einladung zu drei Workshops



Die Höfe in der Erlenmatt Ost sind für Bewohnerinnen und Bewohner zugänglich. Deshalb sind alle eingeladen, an ihrer Gestaltung mitzuwirken. Dazu finden drei Workshops statt:

- Workshop 1** Samstag, 20. Oktober 2018
10.00–14.00 Uhr
 - Workshop 2** Donnerstag, 15. November 2018
17.30–21.00 Uhr
 - Workshop 3** Donnerstag, 29. November 2018
17.30–21.00 Uhr
- Treffpunkt: Gemeinschaftsraum der Signalstrasse 25a



Worum geht es?

Es ist soweit: Die Wohnhäuser am Goldbachweg und an der Signalstrasse (bis zum Silo) sind zu einem guten Teil fertig und bewohnt. Seit letztem Dezember gedeihen die ersten Erlen, und die Blumenwiese zwischen Goldbachweg 2 und Signalstrasse 23/25 gedeiht dank der gemeinsam erstellten farbenfrohen Umzäunung prächtig. Ende September wird diese Fläche freigegeben, und auch die grosse Fläche zwischen Goldbachweg 4/6 und Signalstrasse 27a/29/29a kann angesät werden. Im kommenden Winter werden vor dem Goldbachweg 8 drei weitere Erlen gepflanzt. Dann ist der Grundausbau der Höfe fertig.

Nun können wir den Hof mit euch gemeinsam gestalten und beleben. Wir laden euch ein, an den drei Workshops zur Mitwirkung teilzunehmen:

Workshop 1

Samstag
20. Oktober 2018
10.00 – 14.00 Uhr

- Präsentation der Vorarbeiten durch w+s Landschaftsarchitekten AG, Beispiele und Fotos
- Sammeln der Ideen und Ausarbeiten von Teilaspekten, Auftrag an w+s Landschaftsarchitekten AG

Workshop 2

Donnerstag
15. November 2018
17.30 – 21.00 Uhr

- Präsentation der Varianten durch w+s Landschaftsarchitekten AG
- Diskussion und Auftrag zur Ausarbeitung

Workshop 3

Donnerstag
29. November 2018
17.30 – 21.00 Uhr

- Präsentation des Gestaltungskonzepts durch w+s Landschaftsarchitekten AG
- Diskussion und definitive Auswahl

Moderation: Dr. Klaus Heidler

Treffpunkt: Gemeinschaftsraum Signalstrasse 25a

Anmeldung: erwünscht, auf www.erlenmatt-ost.ch

Die Rahmenbedingungen

Bei der Gestaltung und Einrichtung der Höfe sind manche Dinge bereits durch die Zufahrtswege oder Sicherheitsvorschriften festgelegt. Auch der Platz mit Wasser ist fix vor der Signalstrasse 33a/35a geplant. Das wurde bereits 2015 gemeinsam mit Vertreterinnen und Vertretern der einzelnen Häuser entschieden. Einige Bereiche lassen sich aber noch gestalten:



Über diese Themen diskutieren wir an den Workshops

Möblierung: Sitzmöglichkeiten, mobile Sport- und Spielgeräte etc.

Aufenthaltsbereiche: Gemeinschaftsgarten aus mobilen Pflanzkisten etc.

Sport und Spiel: Spielwiese, Netz für Federball oder Volleyball etc.

Kleinpflanzungen: Zonen mit einheimischen und standortgerechten Sträuchern, Stauden und Kletterpflanzen.

Nachströmöffnungen der Einstellhalle: Wie lassen sich diese Elemente in die Gestaltung der Höfe einbinden?

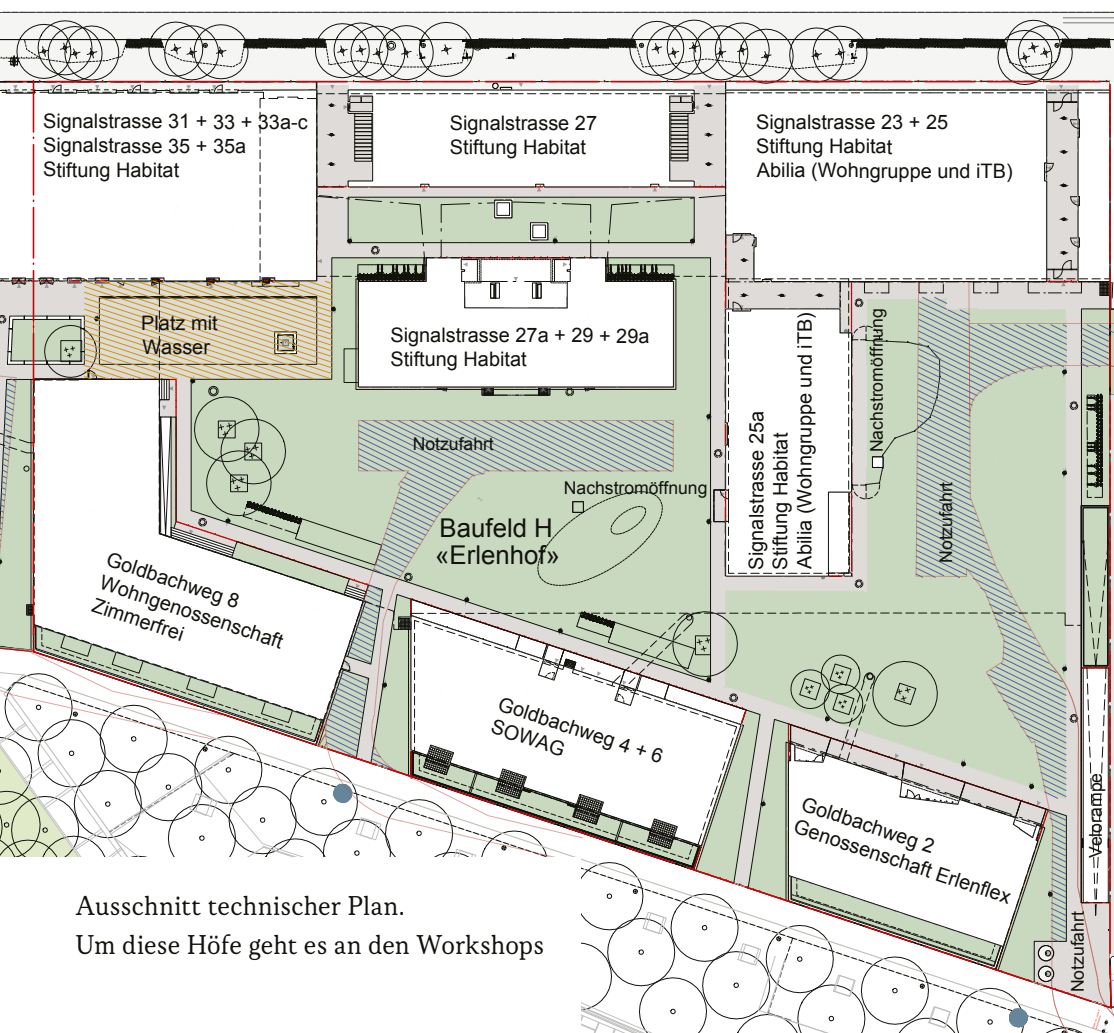
Kinderspielbereiche: Zwei Spielzonen vor der Kinderkrippe Bläsistift und dem Kindergarten sind fest eingeplant. Sie sind offen für alle Kinder des Quartiers, wenn Kindergarten und Krippe geschlossen sind. Wie sollen sie möbliert werden? Hier sind eure Ideen willkommen. Wenn möglich sollen sie die Spielplätze im Erlenmattpark ergänzen.



Daran müssen wir uns halten

Es gibt ein paar bauliche, gesetzliche und finanzielle Vorgaben, an denen nicht zu rütteln ist:

- Auf der Decke der Einstellhalle gibt es ein maximales Gewicht und eine maximale Aufbauhöhe.
- Notzufahrten und Aufstellflächen für Rettungsfahrzeuge müssen frei bleiben.
- 60% der Freifläche muss als Grünfläche erhalten bleiben (die sog. Grünflächenziffer).
- Der Boden der begrünter Fläche kann nicht ausgetauscht werden (Sickerbelag), deshalb ist ein Gemüsegarten nur mit Pflanzkisten möglich.
- 15% der Hoffläche muss mit Kleingehölzen oder Stauden bepflanzt werden, um die Artenvielfalt zu erhöhen.
- Für die Spielbereiche gelten die Sicherheitsvorschriften der schweizerischen Beratungsstelle für Unfallverhütung (BFU) sowie einschlägige, schweizerische/europäische Normen (SN/EN).



Ausschnitt technischer Plan.

Um diese Höfe geht es an den Workshops

Rückfragen:
Stiftung Habitat
Urs Buomberger
Rheingasse 31, 4058 Basel
buomberger@stiftung-habitat.ch

Wir freuen uns
auf eure Ideen!

