

Vereinbarung **zur Aussenraum-Nutzung Erlenmatt Ost**

(ersetzt die Vereinbarung vom 8.8.2019)

zwischen der Eigentümerin:

Stiftung Habitat, Rheingasse 31, 4058 Basel

und der Mietpartei:

AG Nachhaltigkeit Erlenflex

Frau Magdalena Hohl

Goldbachweg 2

4058 Basel

(Mieter-Nr.: 104)

Aussenraum EO, 4058 Basel

(Lieg.-Nr.: 22)

Aussenraum Grundstück-Benützung EO Hof 1 «Erlenhof»

(Objekt Nr.: 22/7002)

Die Delegierten Erlenmatt Ost haben am 5.6.2019 sowie am 22.1.2020 zustimmend zur Kenntnis genommen, dass die AG Nachhaltigkeit Erlenflex **der Metall-Pflanzkisten sowie Hochbeete (Holz-Pflanzkisten)** im Aussenraum betreiben wird. Die Gartengruppe wird Holz-Pflanzenkisten als Leihgabe von der Stiftung Habitat übernehmen und betreiben. Aufgrund von diesen Entscheiden geben wir gerne die gemäss Plan definierte Fläche zur Nutzung frei. Wir freuen uns sehr auf die Umsetzung.

- Standort:** Gemäss beiliegendem Plan
- Zweck:** Die Fläche wird zum Gärtnern zur Verfügung gestellt. Es dürfen keine tief wurzelnden Bäume oder Sträucher direkt in den Boden gepflanzt werden.
Die Kompoststelle muss unter Anleitung der Stadtgärtnerei erstellt und gemäss Vorgaben der Stadtgärtnerei betrieben werden. Die Gartengruppe ist dafür verantwortlich, dass nur Grünabfälle kompostiert werden.
- Beginn:** Die Vereinbarung für die Aussenraum-Nutzung beginnt am **1. Juli 2019** resp. angepasst **ab 1. Juni 2020**.
- Auflösung:** Die Vereinbarung läuft bis auf weiteres und kann von beiden Parteien jederzeit auf Ende eines Monats aufgelöst werden. Im Vorfeld einer Kündigung soll jedoch immer das gemeinsame Gespräch gesucht werden.

Bei Beendigung dieser Nutzungsvereinbarung müssen **die Metall-Pflanzkisten** von der AG Nachhaltigkeit Erlenflex wieder entfernt werden.

Die **Holz-Pflanzkisten** müssen sauber und leer an die Stiftung Habitat zurück gegeben werden.

Kosten: Die definierte Freifläche wird unentgeltlich abgegeben.
AG Nachhaltigkeit Erlenflex übernimmt alle Anschaffungskosten der **Metall-Pflanzkisten** sowie die periodisch anfallenden Unterhaltskosten.

Wasser/Strom: An diversen Orten des Aussenbereichs sind abgeschlossene KEMPER-Boxen vorhanden. An diesen Stellen kann Wasser und Strom für den Aussenraum bezogen werden.

Wasser kann für die Bewässerung im Sinne dieser Nutzungsvereinbarung für Pflanzen etc. genutzt werden.

Strombezug muss vorgängig mit der Stiftung Habitat abgesprochen werden.

Ein entsprechender Schlüssel zu den KEMPER-Boxen wird nur an die Organisation, Gruppe oder die Hauswartung der Liegenschaft abgegeben.

Unterhalt: Das Team von AG Nachhaltigkeit Erlenflex ist für die Pflege **der Metall- sowie Holz-Pflanzkisten (Hochbeeten)** verantwortlich. Die Pflanzenpflege soll mit biologischen Mitteln gemacht werden.

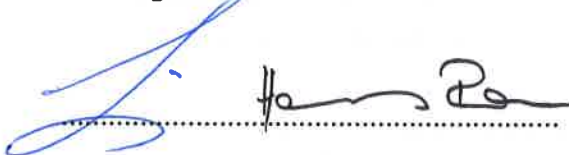
**Ansprechperson
bei AG Nachhaltigkeit Erlenflex «Erlenhof»**

Magdalena Hohl / 061 851 25 83

Alexandra Nicola / 076 734 89 35

Basel, 14. Juli 2020

Stiftung Habitat



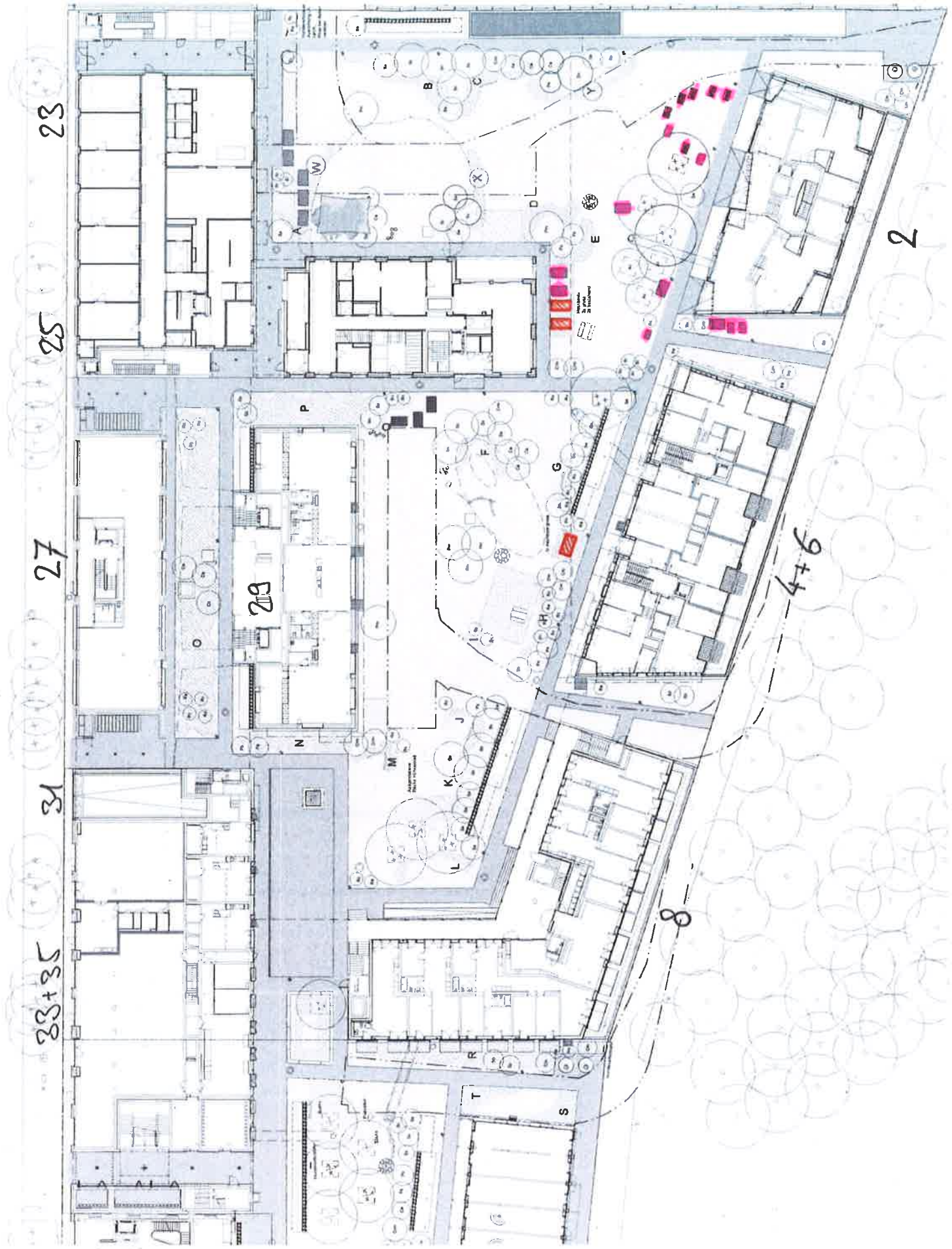
Marcel Leirer / Hannes Rau
Liegenschaftsbewirtschaftung

Die Mietpartei



AG Nachhaltigkeit Erlenflex «Erlenhof»

Beilage: Plan mit farbig markiertem Bereich resp. Hochbeeten (Kisten)



23

25

27

31

33+35

28

29

4+6

8

2

